

送電用導電衣

送電用導電衣は、作業員の味方です。

**「導電性作業服」を着ての作業は動きづらく、
夏季の労働条件が過酷ではありませんか？**

送電用導電衣は、導電衣を一般の下着の上に着て、その上に一般の作業服を着る「インナー式」となっています。その為、直接的に鉄塔部材や電線に接触しなくなり、摩耗による生地への傷みが著しく緩和されます。さらにメッシュ素材で、伸縮性、通気性に優れている為、既存品より「涼しく」、「動きやすく」なっています。



**発汗時でも安心
誘導電流を確実に
遮へいできます！！**



**メッシュ素材で
「涼しい！」「動きやすい！」**



**インナー式で
引っ掛け傷や摩耗傷みしない**



安心して、作業が進行することをお約束します。



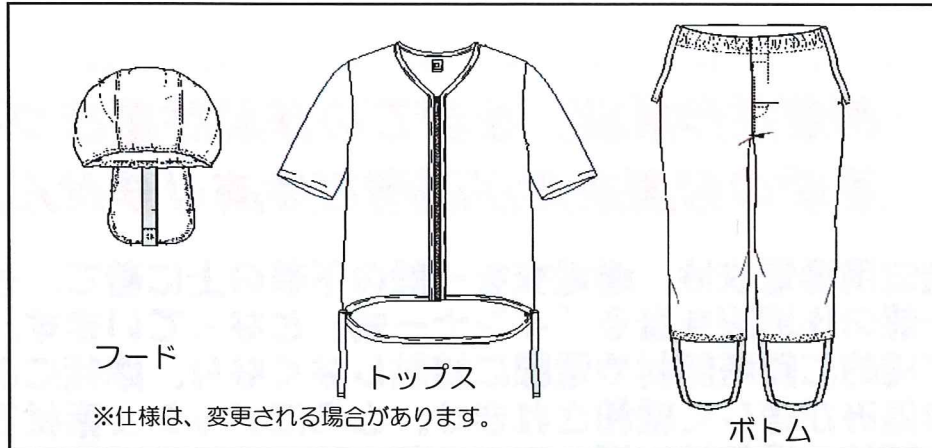
株式会社 電力機材サービス

送電用導電衣 仕様・管理

仕様

- メッシュ素材の生地に、銀メッキ糸を一定間隔の網目状に配している、伸縮性・通気性に優れた導電衣です。
- フード、トップス、ボトムに分かれており、導電紐で連結します。

外観

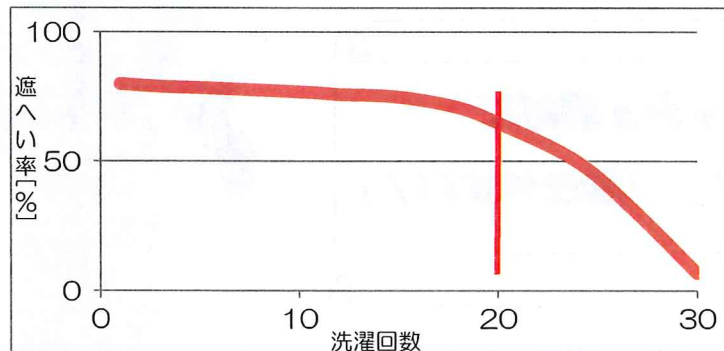


性能

- 汗や雨にぬれても、誘導遮へい率50%を確保できます。

管理

- 銀メッキ糸はデリケートなので、洗濯ネットに入れ、中性洗剤を使い、「弱」洗いします。
また、他の洗濯物とは一緒に洗濯してはいけません。
- 乾燥は、陰干しの自然乾燥とし、乾燥機は使用禁止とします。
- 洗濯後は、ビニール袋などに納めて外気を遮断し保管します。
- 洗濯回数と遮へい率の関係は、下図の通りです。



株式会社 電力機材サービス

本社	〒114-0003	東京都北区豊島6-9-5	TEL 03-5933-6560
つくば事業所	〒300-3554	茨城県結城郡八千代町尾崎396-1	TEL 0296-49-3662
喜連川事業所	〒329-1412	栃木県さくら市喜連川字高山5129-	TEL 028-686-7064

(一社)送電線建設技術研究会 技術賞受賞
特許出願済み 特願 2017-003580