

工具落下防止対策(落下防止ネット)

高所作業の安全対策は、落下防止ネットが必需品です。

高所作業での落下防止対策は万全ですか？

脚部回りの作業や、市街地での点検工事に最適な落下防止対策です。



軽量で扱いやすいです。

高所での設置が簡単です。



安心して、高所作業が進行することをお約束します。

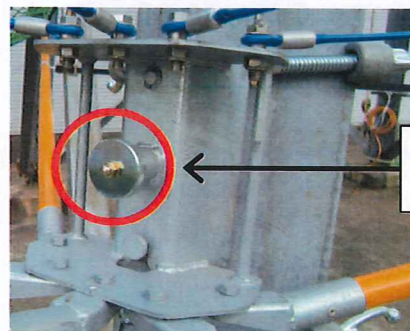


株式会社 電力機材サービス

鉄塔用落下防止ネット 仕様(構造)

仕様(構造)

- ネット取付け箇所にFRPを使用している為、軽く、扱い易いです。
- 容易に取り付けられるよう、台座を分割しました。
- ネットのマス目を10mmにし、小さいボルトの落下も防ぎます。
- 使用アングルサイズは、L100~L150です。



鉄塔取付台座・受け部を最初に鉄塔に付け、上から本体をセットする。

本体セット後の状態

仕様

種類	ネット長さ	マス目(mm)	重量(Kg)
L-2000	2000	10	4
L-2500	2500	10	6



株式会社 電力機材サービス

本社 〒114-0003 東京都北区豊島6-9-5 TEL 03-5933-6560
 つくば 〒300-3554 茨城県結城郡八千代町尾崎396-1 TEL 0296-49-3662
 喜連川 〒329-1412 栃木県さくら市喜連川字高山5129-8 TEL 028-686-7064