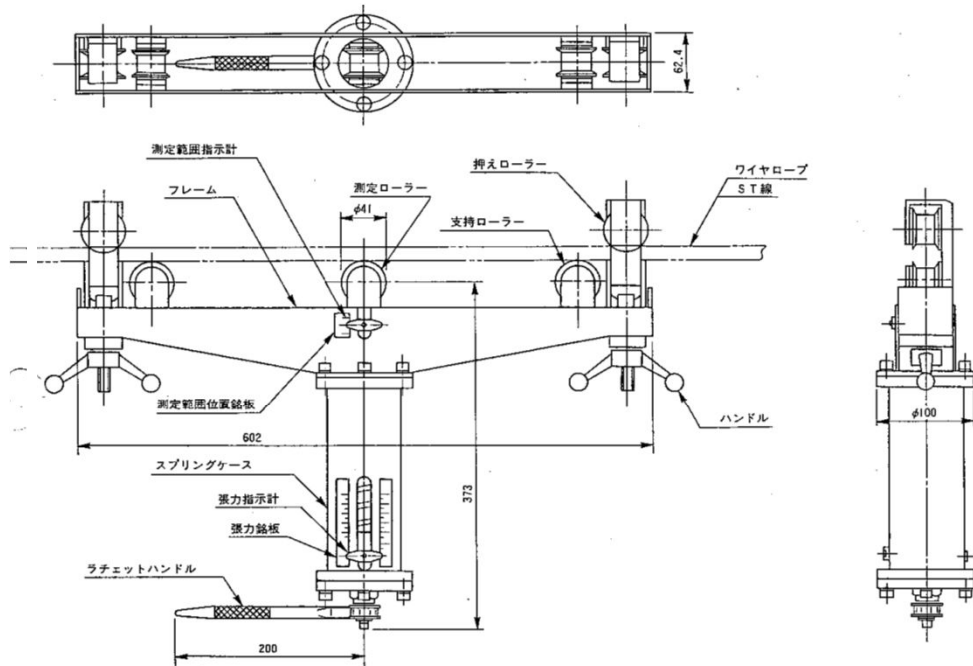
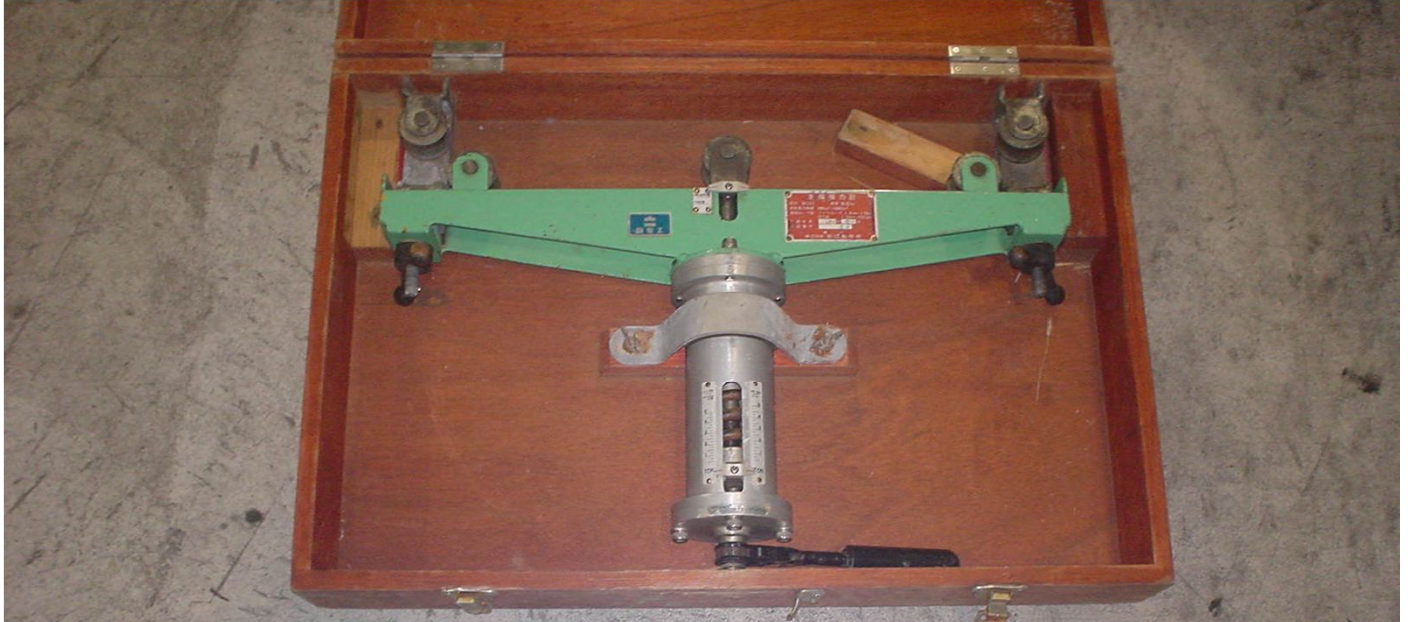


支線張力計 (3点, 5点支持)

適用

架空送電線の建設時において、各種支線(鉄塔、鉄柱足場、仮支線)および機材の台付けクレーンのガイドロープなどの張力を測定する為に用いる

品種番号	25-01-010, 005
仕様	10t(3点支持), 5t(5点支持)
メーカー	安田製作所



性能諸元				
型式	張力測定範囲	適用ワイヤ径	精度(F.S)	重量
W041	500~5000kgf	ワイヤロープφ9~φ28mm ST線φ12mm(90mm ²)~φ13.5mm(110mm ²)	±6%以下	9kg

特長

5点支持 : 張力検出は種類、サイズ等に関係なく同一作業にて行うことができる
ワイヤロープ 及びST線への着脱は簡単に行え、多種多サイズのワイヤロープ及びST線に使用できる

型式	張力測定範囲	ワイヤロープ(mm) ST線(mm)	測定精度	長さ	巾	高さ	重量	品種番号	システムコード
W041型	500kgf~ 5000kgf	φ9~φ28 φ12~φ13.5	±6%以下	602mm	62.4mm		9kg	25-01-005	50-100-100-10
	10000kgf							25-01-010	50-100-100-35