

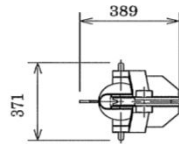
フロードリック

適用

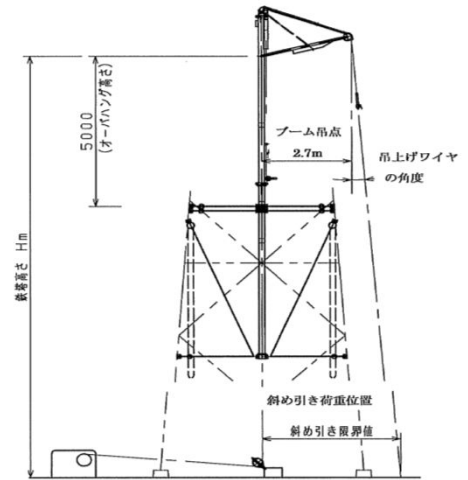


品種番号	15-05-040
仕様	フロードリック
メーカー	三和テッキ

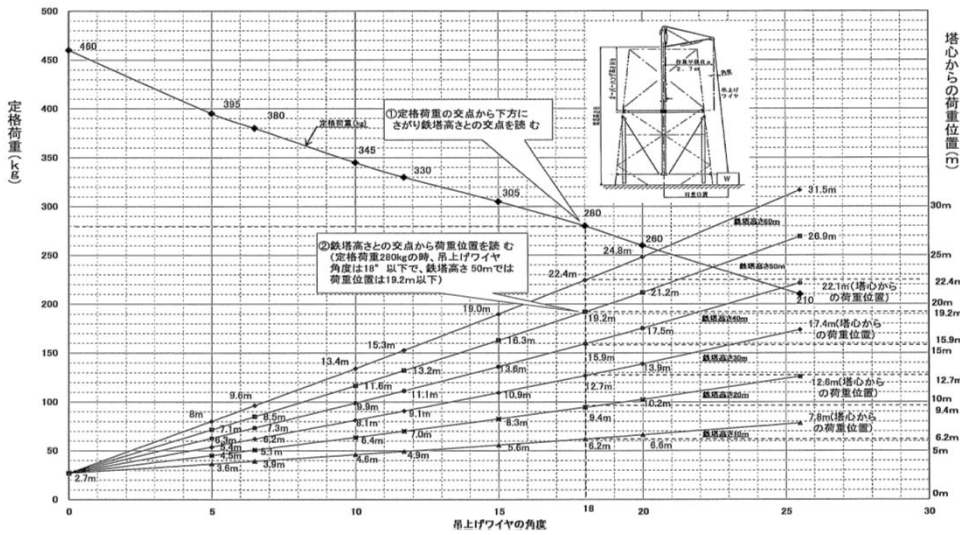
項目	仕様
1 定格荷重	460kg
2 ブーム吊点半径	0.2m~2.7m
3 斜め引き限界値	グラフ-1.斜め引き時の吊上げ範囲による
4 旋回角度	360°
5 ブーム直立時平面寸法	371×389 (上部マスト滑車部)
6 起伏ロック装置	カム・リンク方式
7 ブーム起伏緩衝装置	3段スライド、圧縮バネ方式
8 表面仕上げ	塗装
9 製品質量	485kg (台座ベース 30kg 除く)



ブーム直立時の平面寸法



グラフ-1 斜め引き時の吊上げ範囲



お客様がご用意するもの
巻上ワイヤー(φ10mm), 飛び金車, ウィンチ

型式	定格荷重(kg)	作業半径(m)				重量(kg)	品種番号	システムコード
TS-115	460	0.2~2.7				485	15-05-040	60-300-270-10