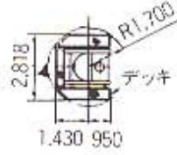


# クライミングクレーン (CT-45)

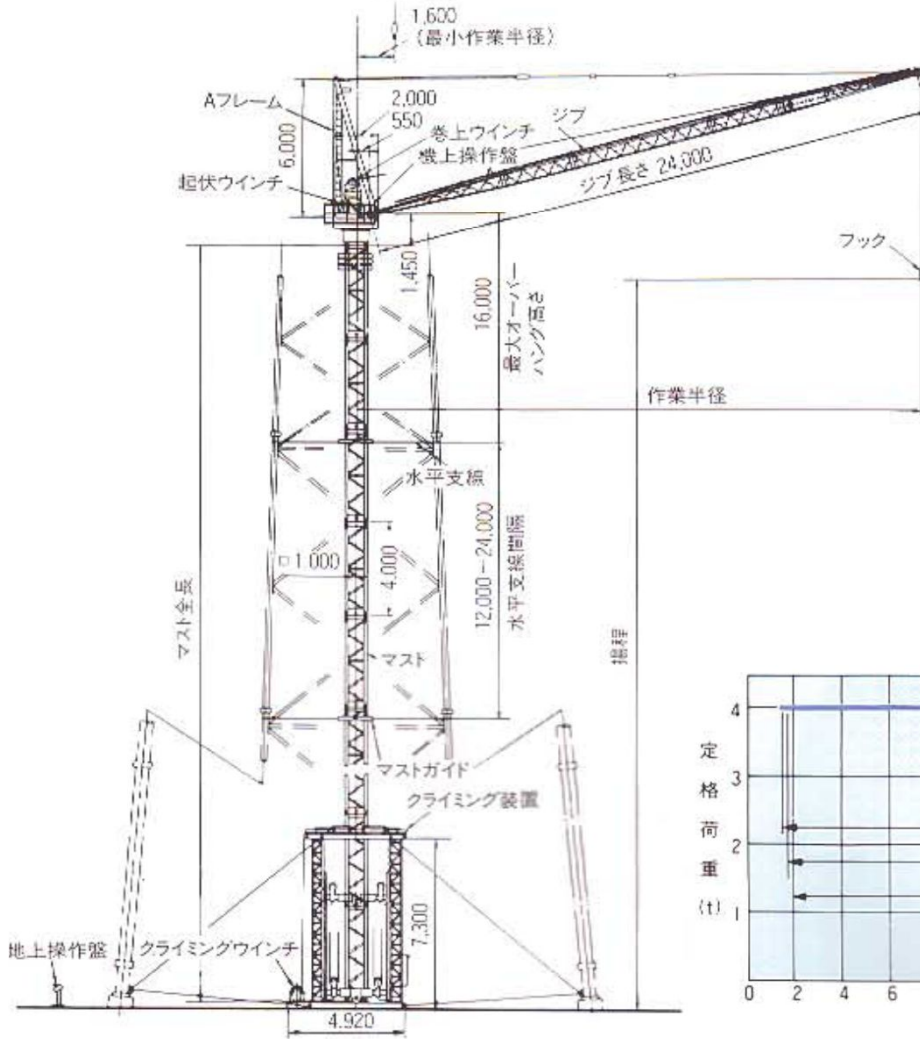
## 適用

悪条件での山岳地や狭隘な市街地など様々な現場に対応している  
せり上げ式鉄塔組立用クレーン

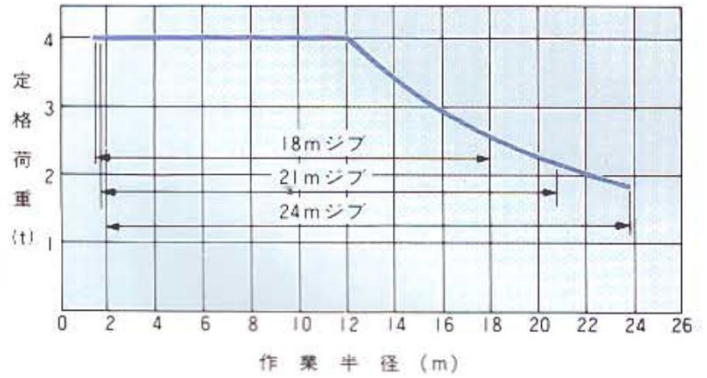
品種番号	15-01-017
仕様	CT-45
メーカー	日立建機



※発電機は50KVA以上の物を使用してください。  
その他、設置・撤去・使用方法は取扱説明書を参照してください。



定格荷重線図



## 特長

操作は機上及び地上における有線リモートコントロール方式

安全装置 : 過負荷防止装置, フック過巻防止装置, ジブ起伏制限装置, 旋回制限装置, ジブストップ装置, クライミング制限装置付

吊上げ能力 (定格荷重 × 作業半径)		揚程		オーバハング高さ	旋回角度	巻上フック速度	起伏ロープ速度	上昇速度	総重量
4t × 12m	1.9t × 23.8m	標準 120m	最大 174m	16m (作業時)	720度 (有限)	30/15/3m/min	42/5m/min	0.85m/min	標準マスト高さ時 120m 約48.2t 最高マスト高さ時 154m 約54.8t
電源	作業半径	ジブ長さ	自立高さ	下降限界寸法	旋回速度	巻上ロープ径	起伏ロープ径	最大分解重量	
200V/50Hz	1.6~23.8m	18m, 21m, 24m	21.7m	2.0m × 2.0m	0.46/0.23r.p.m	φ 12mm × 2	φ 10mm × 12	1.8t	
オプション : Lマスト						オプション : ホイスト		品種番号	システムコード
1000mm <sup>2</sup> × 長さ 2000mm 重量 440kg						定格荷重 1.5t		15-01-017	60-300-100-45