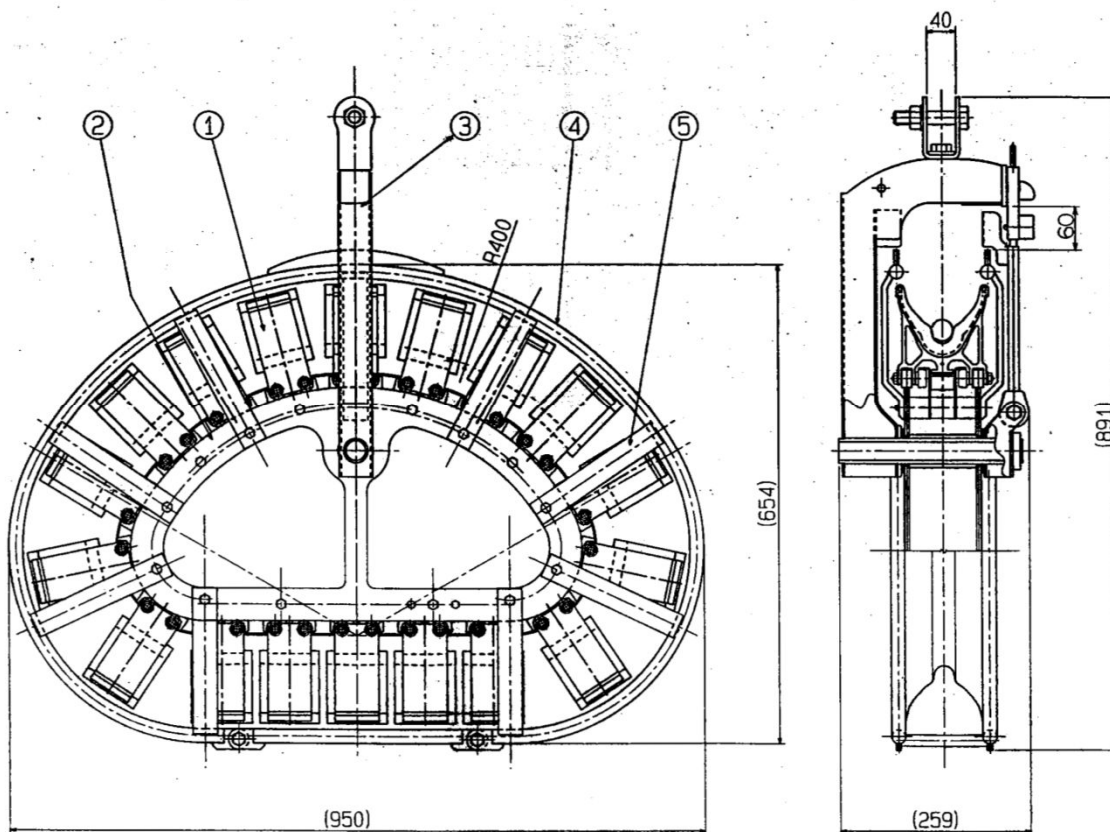
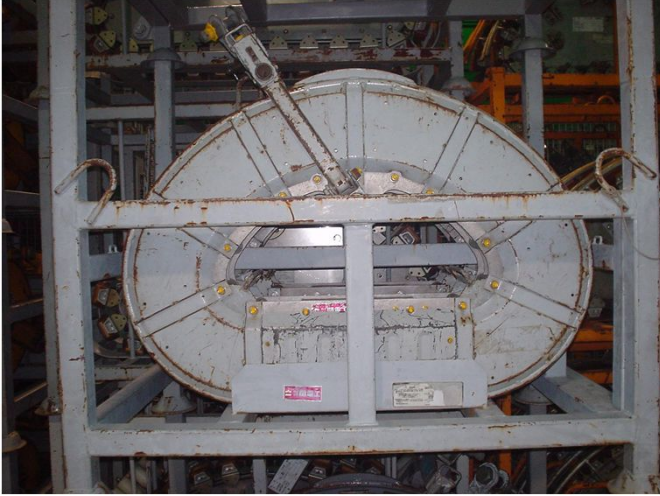


クローラ金車 (狭線間重抱角用)

適用

クローラ金車は、山岳地などの高低差の大きい個所で、OPGWまたは電線(ASCR)を延線する際に用いる。それぞれの線種に合わせてコマを変えて使用する。

品種番号	30-02-016
仕様	R400 90° 対応
メーカー	藤井電気



特記事項

410コマ付 プロテクターは通過しない

型式	適用線種 (mm ²)	通過物径 (mm)	適用抱角 (度)	許容荷重 (kgf)	全長 (mm)	全高 (mm)	重量 (kg)	品種番号	システムコード
AC41-E089	ACSR410	φ90	90	3,000	950	891	56.0	30-02-016	30-900-500-08