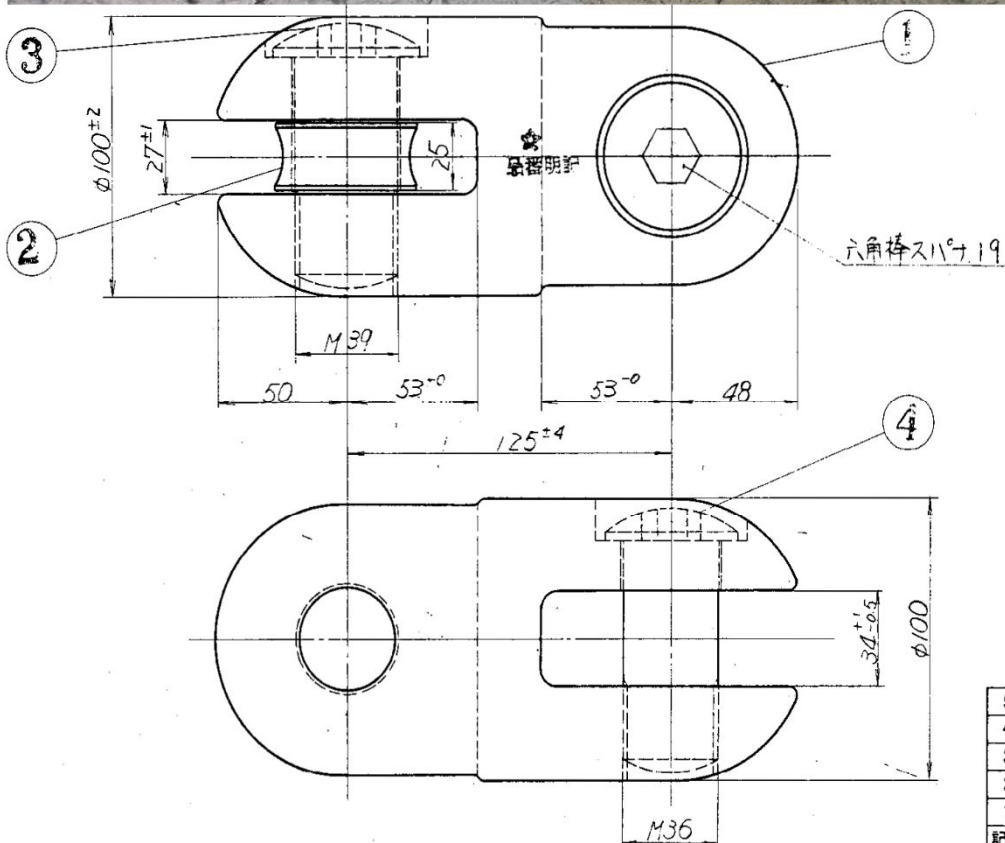


# 直角クレビス

## 適用

プレハブ架線時に、金車通過型引留クランプに接続する特殊平行クレビスリンク  
(工専用又は永久金具)に接続して、割ワイヤとの接続をする為に用いる

品種番号	20-21-029
仕様	CN-1520
メーカー	大同電機工業



試験荷重 30,000 kg

5				
4	S 4 5 C	1	スチロール-△	スチロール-△
3	S 4 5 C	1	スチロール-△	スチロール-△
2	S 3 5 C	1	スチロール-△	スチロール-△
1	S 4 5 C	1	スチロール-△	スチロール-△
記号	材	質	個数	摘要

部長	課長	係長	設計	製図	尺度	年月日
					1/2	5.5 R
☆大同電機工業 製 図番						

品名	ワイヤーコネクター 延線用金具(24mmワイヤ用)
品番	CN-1520 (GLPS-15482連結用)

種類	型番	許容荷重(kgf)	外径(mm)	全長(mm)	重量(kg)	品種番号	システムコード
特殊直角クレビス	CN-1520	30,000	100	223	1.8	20-21-029	20-800-200-30