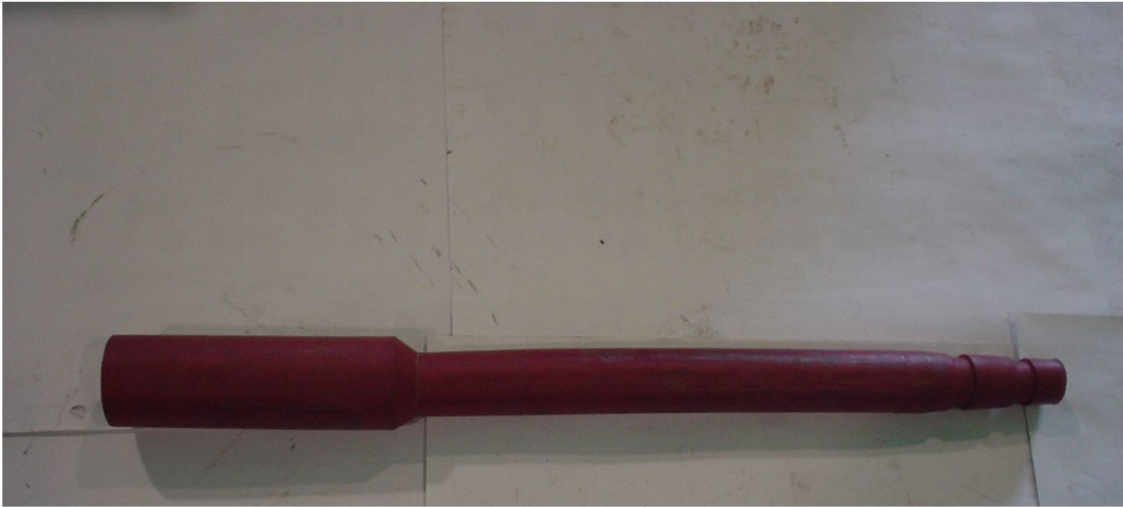


クランププロテクター

適用
吊金車工法用

品種番号	20-11-012~
仕様	ウレタン
メーカー	東亜発動機/安田製作所

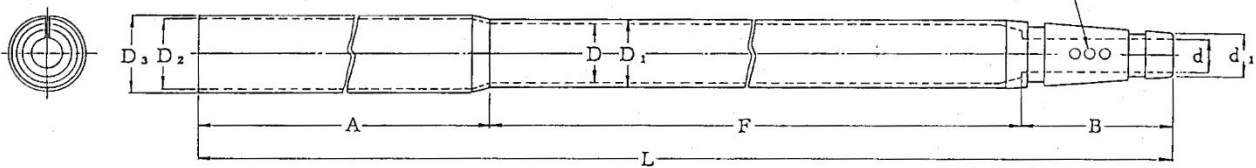


吊金車工法用
ウレタンプロテクター

設計図番 _____

型番 _____

適用電線サイズ表示



適用電線	d	d ₁	D	D ₁	D ₂	D ₃	L	A	F	B
ACSR 1520	55	63	92	100	100	106	1480	450	810	220
ACSR 810	40	50	70	78	—	—	1220	—	1050	170
ZTACSR 410	30	40	54	62	64	70	1025	365	525	135
ACSR 240	23	33	38	46	62	68	670	200	365	105
AS 70	12	22	39	47	58	64	490	100	275	115

特徴

プロテクタ金車通過時に起る様々な現象にたいして、電線及び引留クランプ又は直線スリーブ等に対し傷をつけるような事無く、無事に金車を通過させることのできる構造になっている。

金車抱き角に応じ中間リング数を増減して使用することができるので長時間の使用に耐えることができる

また、地形によっては水平角のきつい所、場合によっては逆釣り金車になるようなところでも360° 方向性がないので使用する事ができる

種類	定格荷重 (kgf)	適用電線 (mm ²)	全長 (mm)	外径 (mm)	重量 (kg)	品種番号	システムコード
610 用		ACSR-610	1,055	76	1.4	20-11-901	20-500-600-05
810 用		ACSR-810	1,220	78	1.5	20-11-902	20-500-600-10
1520 用		ACSR-1520	1,480	105	2.3	20-11-903	20-500-600-15