

割ワイヤ用スィーベル

適用

架空送電線の建設時において、プレハブ工法により架線を行う場合、割ワイヤの端末部とCLPS間に挿入して仮留め時に割ワイヤの張力が100kgf以下になった時に回転し、割ワイヤの蓄積している“撚り”をとり、安全に割ワイヤを外せる割ワイヤ用スィーベルに適用する

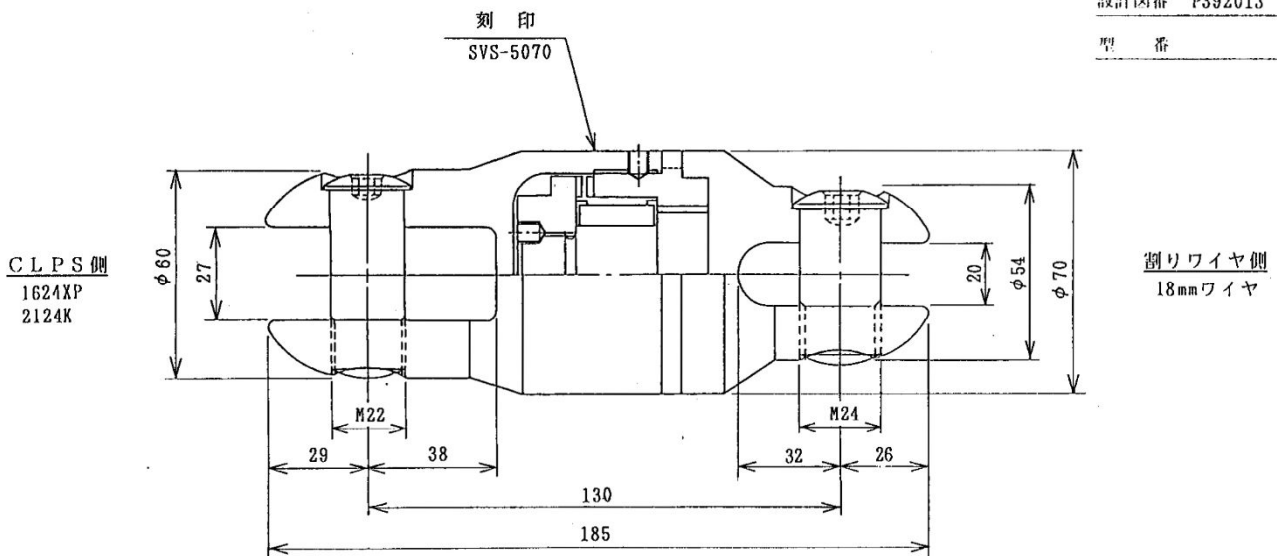
品種番号	20-08-010
仕様	割ワイヤ用 5t
メーカー	(株)安田製作所



割ワイヤ用スィーベル

設計図番 P392013

型番



重量 2.6kg

種類	適用ワイヤ径	適用CLPS	定格荷重	外径	全長	重量	品種番号	システムコード
割ワイヤ用 5t	$\phi 18\text{mm}$ 以下	CLPS-1624KP CLPS-2124	5000kgf	70mm	185mm	2.6kg	20-08-010	20-300-100-90