

金車吊金具 (BD) T型

適用

架空送電線建設時において、金車を鉄塔に取り付ける時に用いる

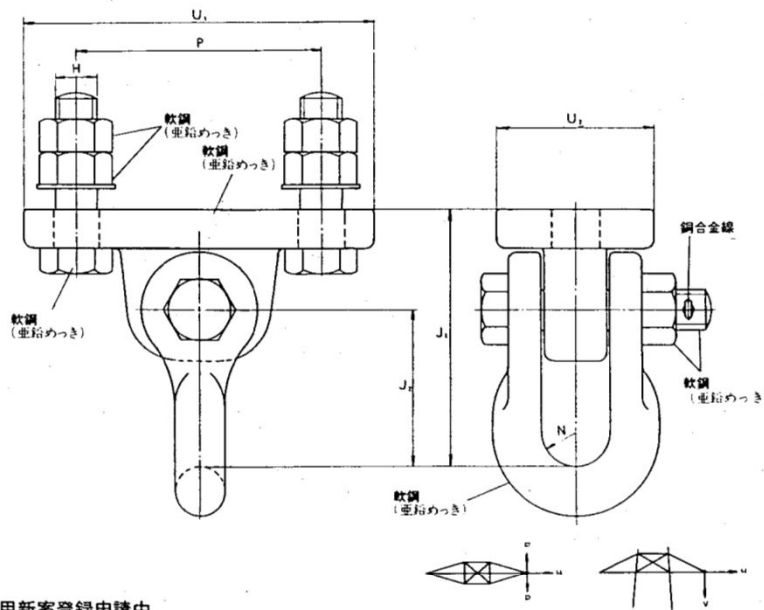
※ BD-1512P: 66kv~154kv用送電線または地線アーム用

※ BD-1614P: 275kv用送電線または275kv以上用送電線仮アーム用

品種番号	20-06-015~016
仕様	BD1512P~1614P
メーカー	大同電機工業



延線釣車取付金具(BD)……T型



実用新案登録申請中

品番	寸法 (mm)							垂直方向 許容荷重 V(kgf)(kN)	線路方向 許容荷重 Pk(kgf)(kN)	横振方向 許容荷重 Hk(kgf)(kN)	合成方向 許容荷重 kgf(kN)	引張強度 kgf(kN)
	P	H	J ₁	J ₂	N	U ₁	U ₂					
BD-1512P	120	M20	132	90	14	170	90	2450(24.0)	1200(11.8)	4000(39.2)	4840(47.4)	15000(147)
BD-1614P	140	M24	147	90	19.5	200	90	4100(40.2)	2400(23.5)	2400(23.5)	5320(52.1)	20000(196)

特長

取付位置の鉄塔腕金に合わせた構造で鉄塔腕金に損傷をあたえない

型式	適用アングル	垂直許容荷重 (kgf)	線路方向許容荷重 (kgf)	横振許容荷重 (kgf)	全長 (mm)	全幅 (mm)	重量 (kg)	品種番号	システムコード
BD-1512P		2,450	1,200	4,000	132	170	3.7	20-06-015	20-220-300-20
BD-1614P		4,100	2,400	4,000	147	200	8.0	20-06-016	20-220-300-30