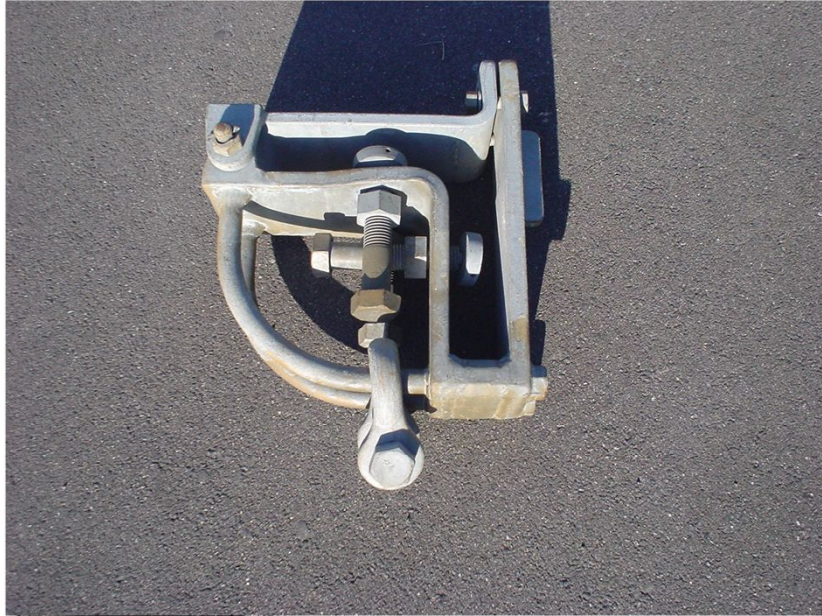


金車吊金具 BD-21L型

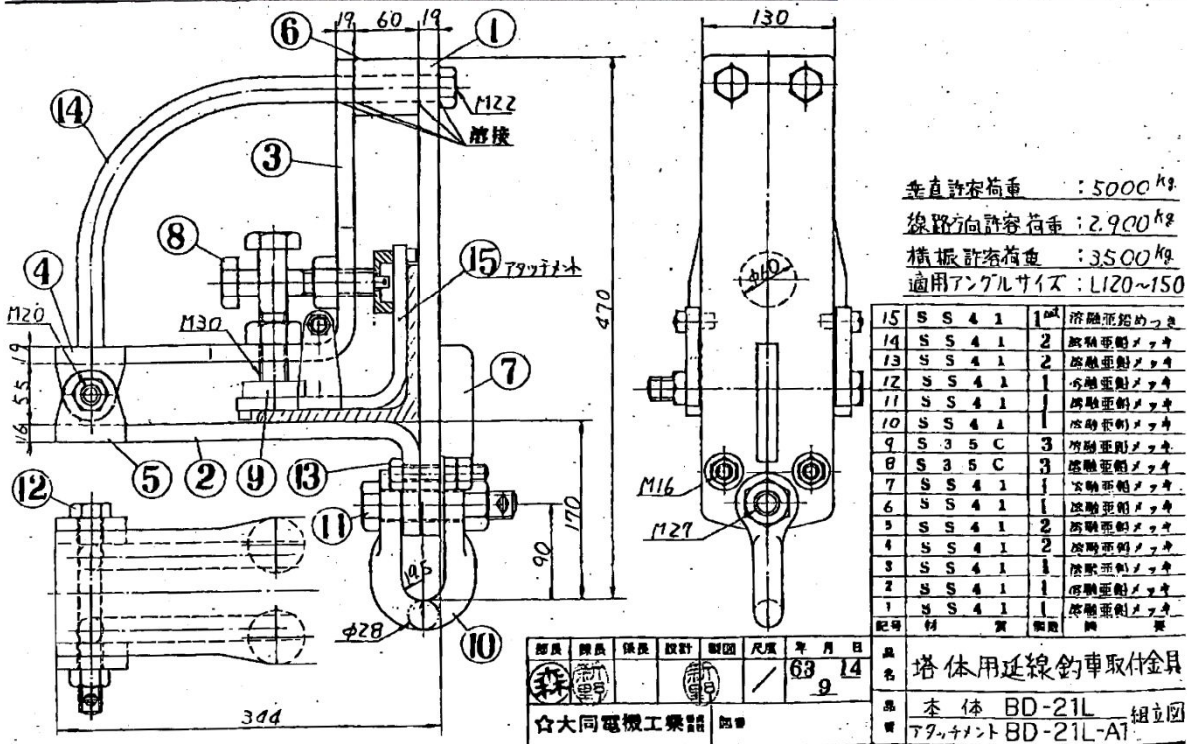
適用

架空送電線建設時において、金車を鉄塔に取り付ける時に用いる

品種番号	20-06-014
仕様	BD-21L
メーカー	大同電機工業



アタッチメント(別コード)



特長

取付位置の鉄塔腕金に合わせた構造で鉄塔腕金に損傷をあたえない
 アタッチメントを使用することにより適応アンクルサイズを変更できる。

型式	適用アンクル	垂直許容荷重 (kgf)	線路方向許容荷重 (kgf)	横振許容荷重 (kgf)	全長 (mm)	全幅 (mm)	重量 (kg)	品種番号	システムコード
BD-21L	L175~250 x 35	5,000	2,900	3,500	470	170	35.5	20-06-014	20-220-300-10