

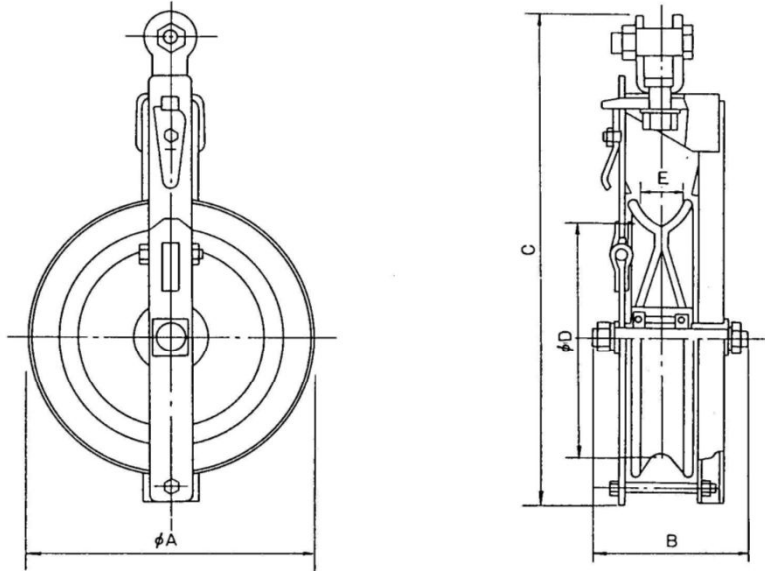
プレス金車

適用

架空送電の建設時において、ワイヤに損傷を与えず円滑なる延線作業ができるようワイヤを吊架して使用する

品種番号	20-05-024~027
仕様	φ150~φ300
メーカー	安田製作所

外形図



種類	各部の寸法					単位: mm
	A	B	C	D	E	
150	210	143	431.0	150	50	
200	266	170	510.0	200	54	
250	316	170	560.0	250	54	
300	395	240	868.5	315	73	



特長

ワイヤの出し入れが容易にできるよう扉部を設け、軸受部は低抵抗で円滑なる回転を得るため、優秀なボールベアリングを使用している

型式	種類	最大通過物径 (mm)	定格荷重 (kgf)	全高 (mm)	全幅 (mm)	金車径 (mm)	重量 (kg)	品種番号	システムコード
P210	φ150×1	φ40	1,000	431.0	143	φ210	5.6	20-05-024	20-200-300-10
P211	φ200×1	φ40	2,400	510.0	170	φ266	12.5	20-05-025	20-200-300-20
P212	φ250×1	φ44	3,000	560.0	170	φ316	15.0	20-05-026	20-200-300-30
P213	φ300×1	φ64	5,000	865.5	240	φ395	33.0	20-05-027	20-200-300-40