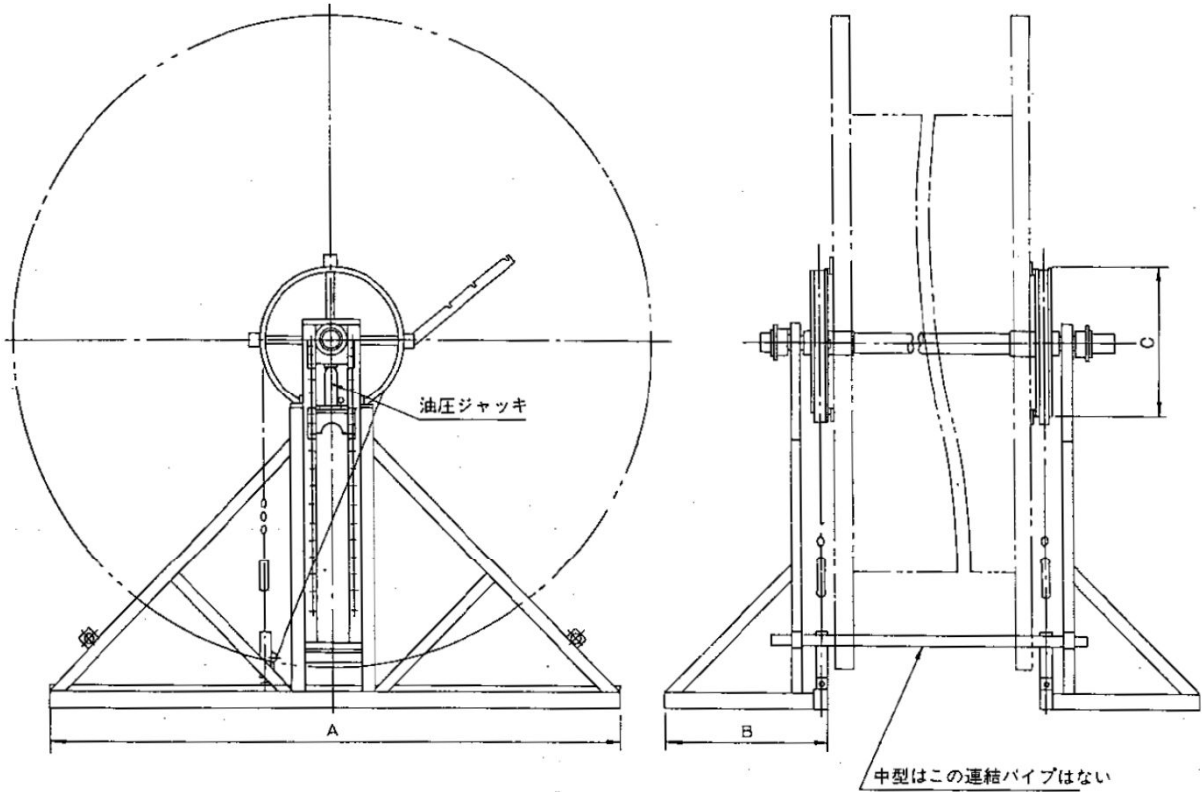


組立式ドラム架台

適用

送電線工事に使用するドラムの据付を容易にし、張力架線をする際延線車にバックテンションを与えて延線を円滑にするために使用する

品種番号	20-03-012, 013
仕様	中型, 大型
メーカー	安田製作所



各部の寸法				単位: mm
型式	A	B	C	
中型R201	1,500	550	600	
大型R202	2,500	700	600	

性能諸元	型式	適用範囲	定格能力 連続定格制動力	最大制動力	定格塔載荷重	ジャッキ能力	重量
○ 中型	R201	ACSR 610mm ² 以下 ドラム	125kgf・m 40m/min	150kgf・m	4,000kgf	4,000kgf×2	142kg
○ 大型	R202	ACSR 1160mm ² 以下 ドラム			5,600kgf	4,000kgf×2	300kg

※シャフトは別コードとなります。
その他、使用方法は取扱説明書を参照してください。

特長

油圧式ジャッキの使用でハンドル操作は軽快、ブレーキは乾式バンドブレーキで緊張なターンバックルで操作し、スプリングを使って作動を円滑にしている。

ブレーキドラムは電線ドラムのボルトを利用して、またカスガイなどでも行えるため、取り付け、取外しが簡単、かつ確実である。

型式	適用範囲	連続定格制動力	最大制動力	定格搭載荷重	ジャッキ能力	全長	重量	品種番号	システムコード
中型 R201	ACSR 610mm ² 以下ドラム	125kgf・m 40m/min	150kgf・m	4000kgf	4000kgf×2	1500mm	142kg	20-03-012	10-900-200-10
大型 R202	ACSR 1160mm ² 以下ドラム			5600kgf		2500mm	300kg		