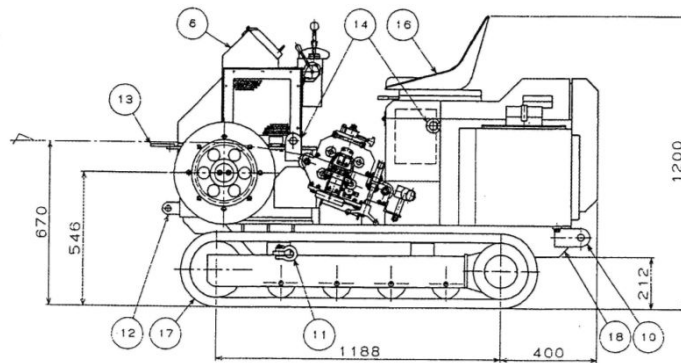
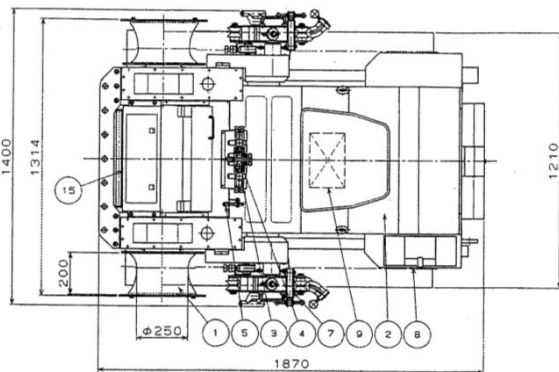
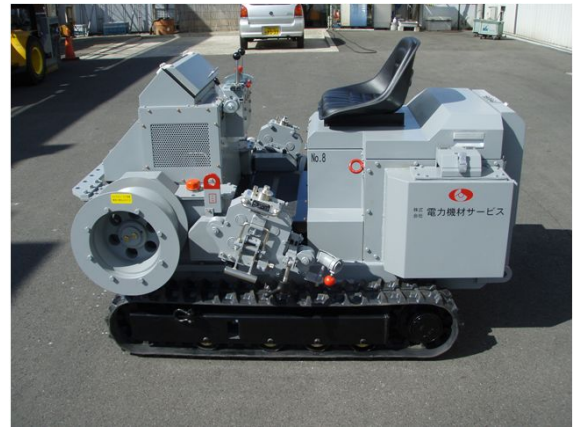
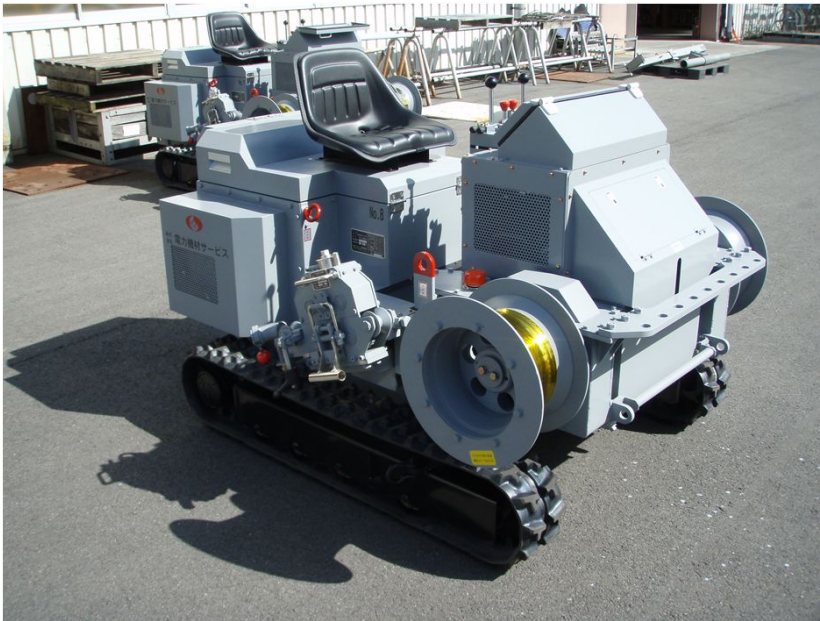


緊線ウインチ [TPS-2000CD]

適用

小型ながら、2t巻取可能能力を有す。
架空送電線工事(主に緊線作業)に使用する。

品種番号	20-02-030
仕様	TPS-2000CD クローラ式
メーカー	東亜プルサーブ(株)



全長 (mm)	1870
全幅 (mm)	1400
全高 (mm)	1200
質量 (kg)	1000

18	接地端子	1	
17	ゴムクローラ	左右各1	180w
16	椅子	1	
15	作動油タンク	1	
14	荷上合機	4	
13	荷合合機	1	
12	停止合機	左右各1	
11	停止合機	左右各1	
10	荷付合機	左右各1	
9	パルスリレー	1	75026R
8	燃料タンク	1	40L
7	自動戻り装置	左右各1	4x22
6	制御盤	1	
5	スロットレバ	1	
4	巻行停止レバ	左右各1	
3	ウインチ操作レバ	左右各1	
2	エンジン	1	IHI S773L-C型
1	キャブスタ	左右各1	φ250x200

特長

左右系統別に独立して運転ができる。
油圧回路をロードセンシング回路とし、高効率化した。自動戻手取装置を備えている。
ゴムクローラを装着したことにより軟弱地盤の走行性が良好である。
2t車で運搬可能な大きさと重量とし、水冷ディーゼルエンジンを搭載した静かなウインチである。

燃料は軽油

キャブスタ			巻取方向許容角度		寸法			
適用ワイヤ径	ロープ継手	キャブスタ径	水平	垂直	全長	全幅	全高	本体重量
φ9mm～φ12.5mm	外径φ42mm以下	φ250mm	内 3° 外 15°	上下10°	1870mm	1400mm	1200mm	1000kgf
定格巻取線出力 (エンジン回転数 2000 r.p.m 時)			品番			走行性能		
片引時	両引時	品種番号	システムコード		走行速度	安定傾斜度	登坂能力	
20kN×20m/min 10kN×40m/min	20kN×10m/min 10kN×20m/min	20-02-030	10-700-100-05		2.0km/h (MAX)	30°	20°	
停止装置		安全装置	監視装置(エンジン,油圧ポンプ,圧力モーター,歯車減速機)			原動機 IHI製 S773L-C型 水冷ディーゼル		
油圧解放多板ブレーキ…停止能力 30kN 油圧ロック…停止能力 22kN		過張力防止装置 誤動作防止装置 自動戻手取り装置	水温警告灯, 油圧警告灯, 充電警告灯, 積時計, 燃料ゲージ 油圧張力計, 作動油計			最大出力	使用出力	
						21.2KW/ 3600min ⁻¹	12KW/ 2000min ⁻¹	