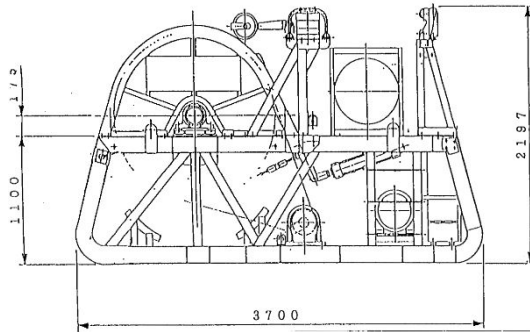
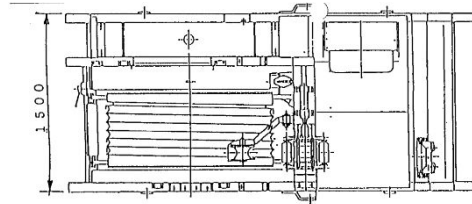
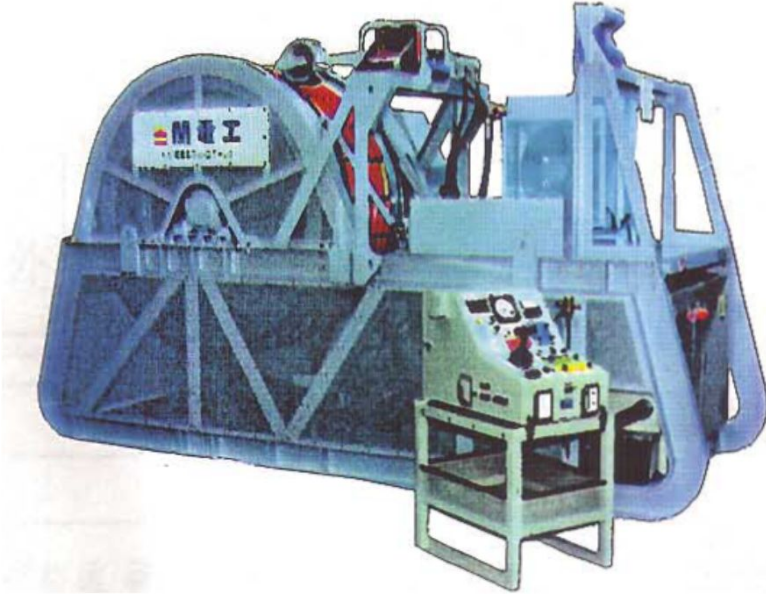


延線車 [R523BT-U6]

適用

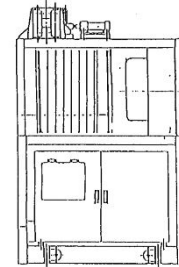
本巻取型延線車は、架空送電線の建設工事において、通常の「延線」作業の他に「巻取」作業ができるため、仮上げ、電線張替の旧線撤去作業等、広範囲な作業に使用できる。

品種番号	20-01-075
仕様	R523BT-U6
メーカー	安田製作所



1. 5M油圧巻取型シューテン延線車
R523BT-U6型

- 1) 最大適用電線
TACSR 810 mm² (外径φ38.4)
- 2) 性能
- ①延線能力
最大張力×速度：4000kgf×40m/min
最大速度×張力：70m/min×2300kgf
最大引出し張力：300kgf
 - ②巻取能力
最大張力×速度：4000kgf×0~20m/min
最大速度×張力：45m/min×1800kgf
- 3) 重量
約 4800kg



特長

運転操作は手順を間違えたと作動せず、また運転中に運転条件がひとつでも損えば、警報をだして知らせる
最低引出能力が400kgfと低いためワイヤ延線にも使用する事ができる
遠隔操作式

遠隔操作盤

全長	全幅	全高
420mm	650mm	450mm

最大適用電線		定格能力巻取時		原 動 機			品 番		
TACSR810mm ² (外径φ38.4) ACSR/Est. 610/810mm ² 及び LN-ACSR810mm ² (ACSR960mm ²)以下		最大張力×速度	最大速度×張力	形 式	巻取×延線	操作電源	品種番号	システムコード	
		4000kgf× 0~20m/min	45m/min ×1800kgf	三相誘導 電動機	24kw×12kw	55KVA×50Hz以上	20-01-059	10-300-100-25	
定格能力延線時				主停止装置 (パネ圧式多板 ブレーキ)	副停止装置 (ハンドブレー キ)	寸 法			
最大張力×速度	最大速度×張力	最大引出張力	最低引出張力			全長	全幅	全高	本体重量
4000kgf ×40m/min	70m/min ×2300kgf	300kgf	400kgf	停止能力 6000kgf	停止能力 4000kgf	3700mm	1500mm	2197mm	4800kg