

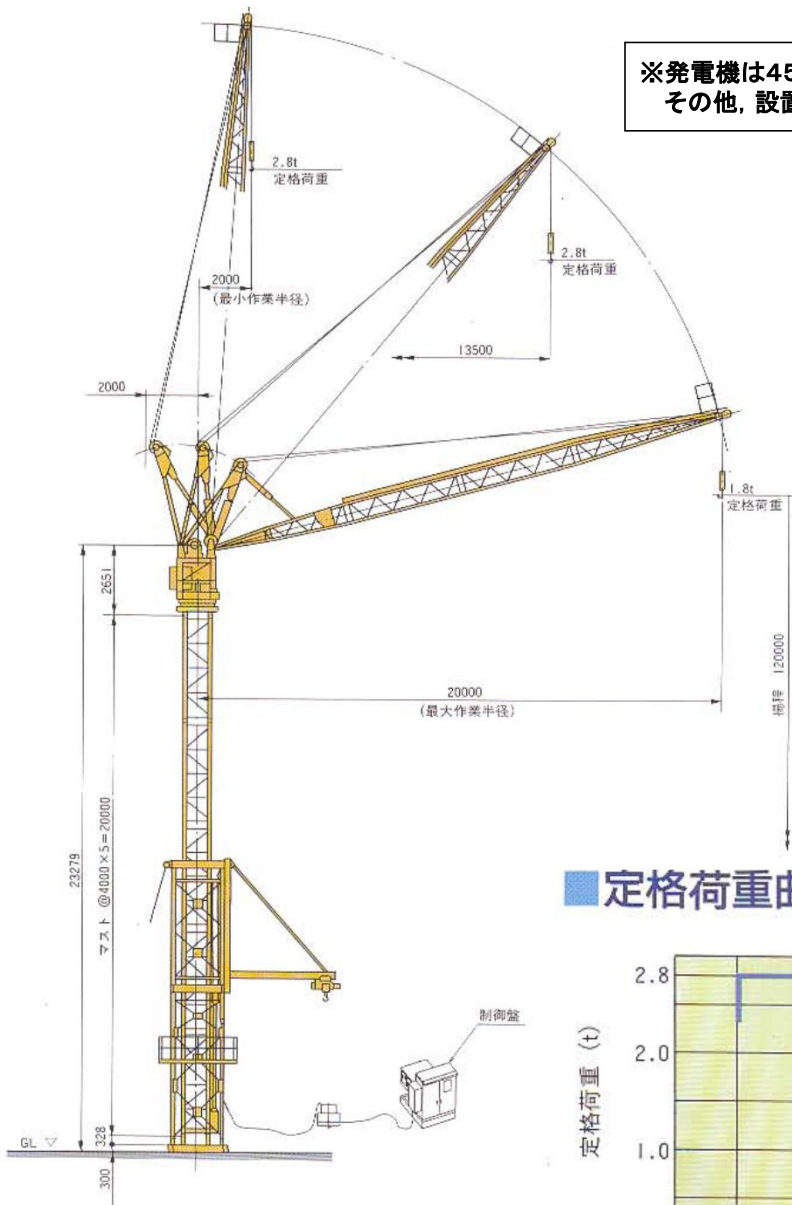
# ク ラ イ ミ ン グ ク レ ー ン (U-36)

## 適 用

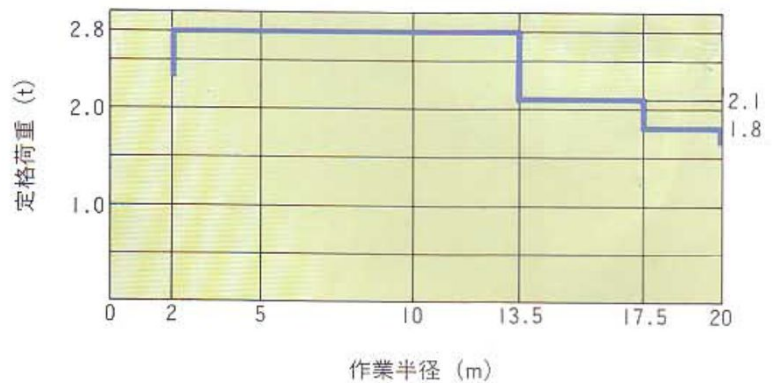
せり上げ式鉄塔組立用クレーン

品種番号	15-01-001
仕様	U-36
メーカー	IHIレーディング

※発電機は45KVA以上の物を使用してください。  
 その他、設置・撤去・使用方法は取扱説明書を参照してください。



## ■ 定格荷重曲線



## 特 長

ジブ・マストの連絡にピンジョイント方式を採用し、マスト・ジブに高張力鋼を使用している。  
 起伏装置、昇降装置に油圧シリンダーを採用し、旋回装置にインバータ制御を採用。  
 地上からの遠隔操作で最大単体重量は1.2t以下である。

定 格 荷 重			揚 程	オーバハング高さ	旋回角度	起伏起し	上昇速度	巻上速度	総重量
1.8t	2.1t	2.8t	120m(ワイヤ巻取量)	16m(作業時)	750度(有限)	8.1m/min	0.68m/min	23.7/2.8m/min	37.5t
作 業 半 径			自立高さ	下降限界寸法	旋回速度	起伏伏せ	下降速度	電 源	
20~17.5m	17.5~13.5m	13.5m~2.0m	4mマスト5本分	1.6m×1.6m	0.4r.p.m	13.3m/min	1.13m/min	200/220V 50/60Hz	
マストの形状及び本数 : □ 1100×4000 Aマスト10本 Bマスト15本 (100m時)								品種番号	システムコード
備考 : 速度60Hzを示し、50Hzの場合は、1/1.2となる。220V、60Hzを標準とする。								15-01-001	60-300-100-10