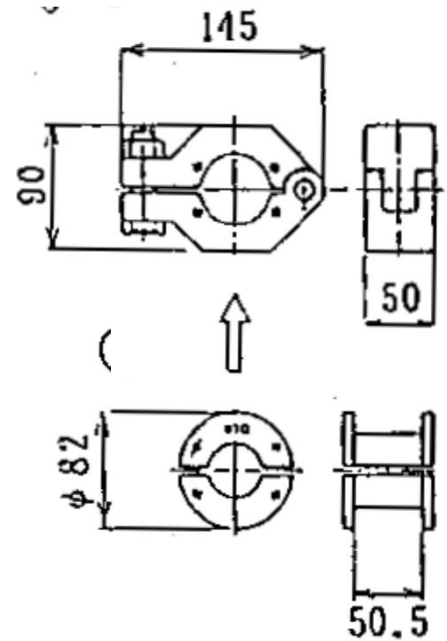
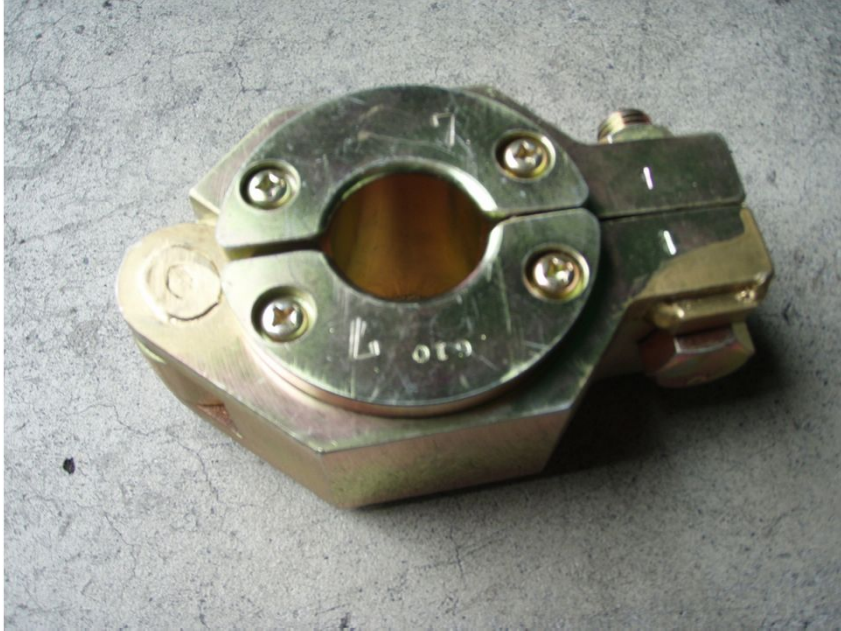


電線締付金具

適用

延線クランプ着脱機は、延線クランプを電線に取り付ける時、
また電線から延線クランプを取り出す時、速やかに作業ができるため使用する

品種番号	22-20-016
仕様	電線締付金具
メーカー	株式会社安田製作所



特記事項

クランプ着脱機の部品です。

電線線種により使用する部品が異なりますので、使用前に
電線線種を確認ください。

サイズ	適用電線 (mm ²)				重量 (kg)	品種番号	システムコード
410	410				2	22-20-016	30-400-500-10
610	610				2	22-20-018	30-400-500-12
810	810				2	22-20-017	30-400-500-11
AS-160	260				2	22-20-012	30-400-500-14
KAS-160	260				2	22-20-017	30-400-500-15
LN-TACSR810	810				2	22-20-012	30-400-500-16