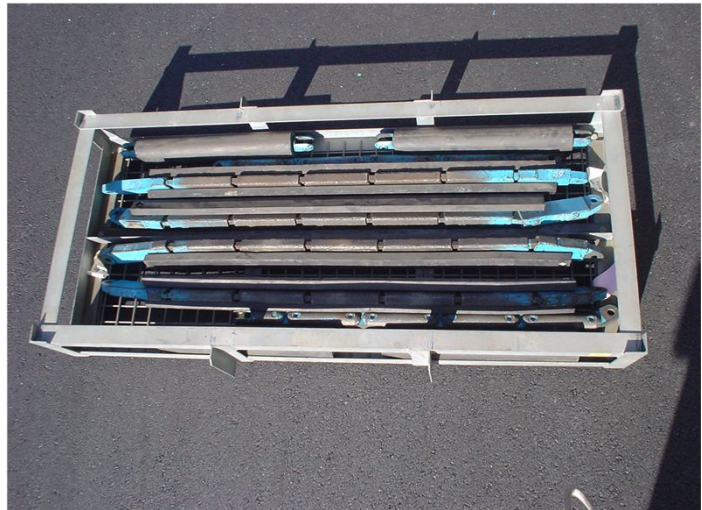
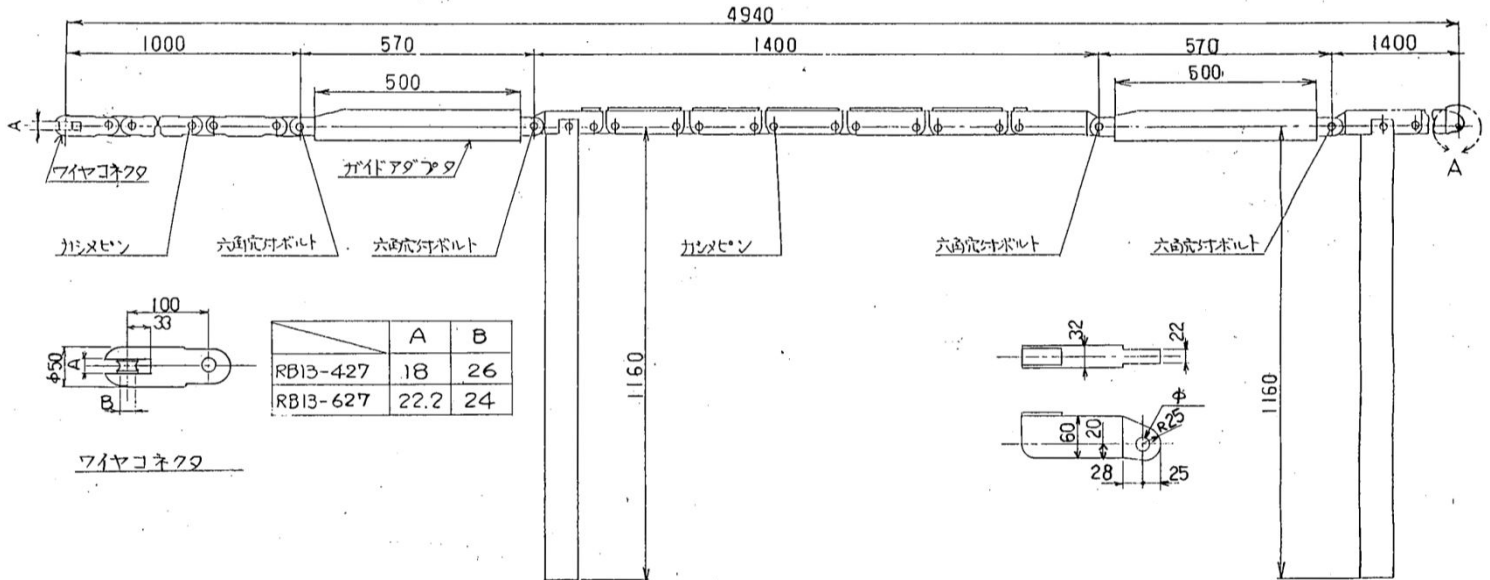


ランニングボード

適用

より戻り防止トルク

品種番号	20-09-030,007,032,005
仕様	RB12~RB17
メーカー	三和テッキ



延線張力	型式仕様	適用電線	適用金車径	定格荷重 抑制トルク	カウンターウェイト			重量 (kg)	全幅 (mm)	全長 (mm)	品種番号	システムコード
					重量	本数	長さ					
3	RB12-315	ACSR330 以下	φ 450 以上	3000kgf	ゴムモルト型			90	80	4,410	20-09-030	20-400-300-11
	3t W=15kg	OPGW250 以下		1180kgf-cm	15kg	2	1035					
4	RB13-427	ACSR410 以下	φ 450 以上 φ 600 以上 φ 600 以上	4000kgf	ゴムモルト型			129	89	5,040	20-09-007	20-400-300-12
	4t W=27kg	ACSR810 以下 ACSR290 以下		2130kgf-cm	27kg	2	1160					
	RB13-627	ACSR810 以下	φ 600 以上 φ 800 以上	6000kgf	ゴムモルト型			130	89	5,040	20-09-032	20-400-300-13
	6t W=27kg	OPGW500 以下 ACSR 1150		2390kgf-cm	27kg	2	1160					
6	RB17-630	ACSR810 以下	φ 600 以上 φ 800 以上	6000kgf	ゴムモルト型			140	89	5,296	20-09-005	20-400-300-07
	6t W=30kg	OPGW500 以下 ACSR 1150		3220kgf-cm	31kg	2	1376					