

# 重角度用2連金車吊金具

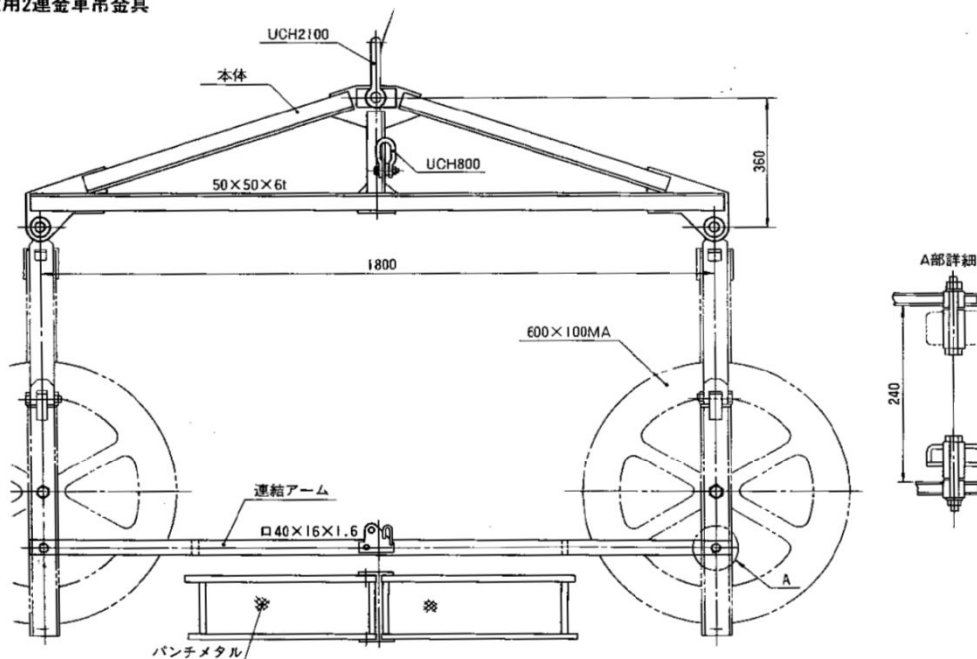
## 適用

重角度用2連金車吊金具は、架空送電線の建設時において、重角度個所でのプロテクターの金車通過時における延線張力の増加を抑え、通過を容易にするために使用する

品種番号	20-06-026,030
仕様	600φ×100MA用
メーカー	安田製作所



重角度用2連金車吊金具



単位：mm

## 特長

構造および組み立てが簡単であり、重量が軽い。また、金車連結用下部フレームは、従来型金車を一部簡単な構造をすることにより、本体との組合せが可能である

型式	種類	適用金車	定格荷重 (kgf)	全高 (mm)	全長 (mm)	重量	品種番号	システムコード
P392K	4t	450細溝金車 600ウレタン張アルミ金車	4,000	360	1,800	47	20-06-026	20-220-400-20
P393K	7t		7,000	360	1,800	55	20-06-030	20-220-400-60