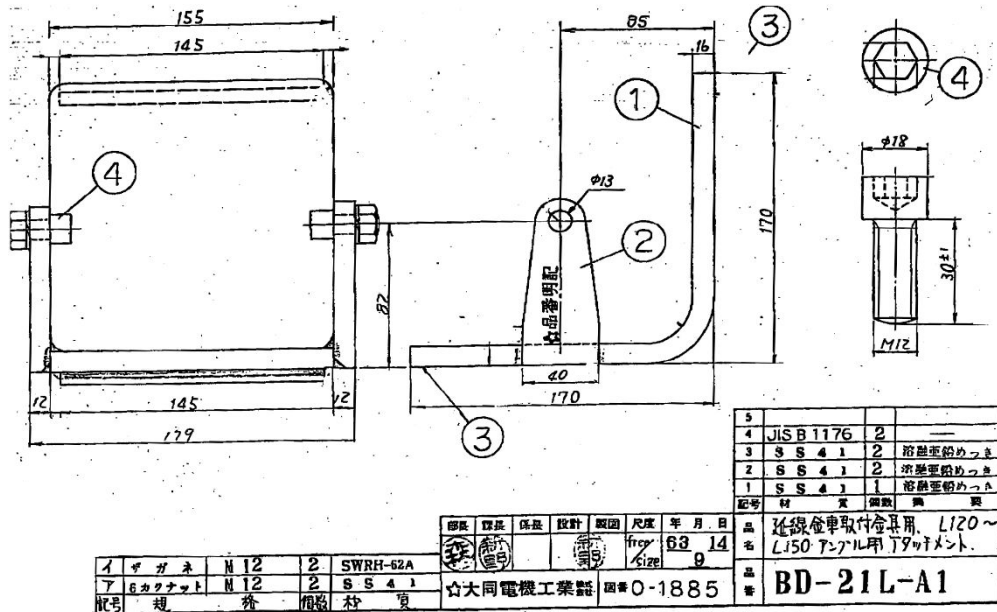
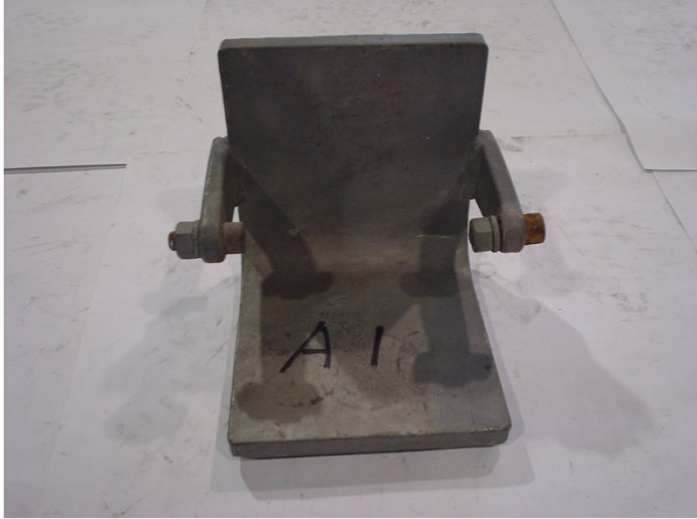


金車吊金具用アタッチメント(BD-21L用)A型

適用

金車吊金具BD-21L用アタッチメント

品種番号	20-06-020~022
仕様	BD-21L用 A型
メーカー	大同電機工業



特性

アーム部材にボルトまたは蝶番方式により直接取り付けられ、強度上、摩擦上に優れ且つ水平角による流れにも対応できる様に設計されている

型式	適用アングル	垂直許容荷重 (kgf)	線路方向許容荷重 (kgf)	横振許容荷重 (kgf)	全長 (mm)	全幅 (mm)	重量 (kg)	品種番号	システムコード
BD-21L A型	L70~L120	5,000	2,900	3,500	179		5.0	20-06-022	20-220-300-50
BD-21L A1型	L120~150	5,000	2,900	3,500	179	170	5.0	20-06-020	20-220-300-75
BD-21L A2型	L70~L100	5,000	2,900	3,500	179		5.0	20-06-021	20-220-300-76