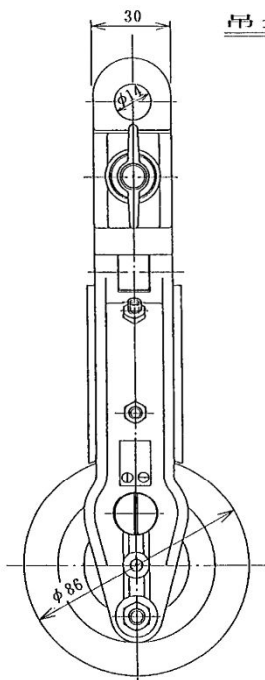
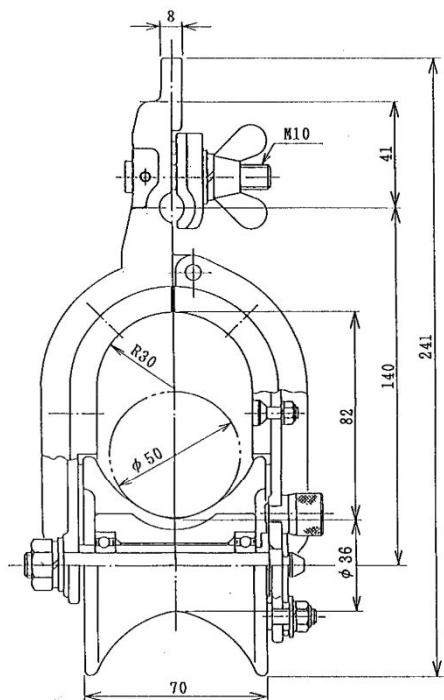


吊金車 (小型, 大型)カラ打用

適用

架空送電線の建設時に、電線に損傷を与えず円滑に、安定した延線作業ができるよう電線やワイヤも吊架して使用するカラ打金車に適用する

品種番号	20-05-071
仕様	カラ打用
メーカー	安田製作所



吊金車カラ打用 小型

設計図番 P293105

型番 P398B

仕様

許容垂直荷重 1000kgf

最大通過物径 50mm

曳行ロープ径 12~14mm

重量 0.8kg

種類	適用電線 (mm ²)	最大通過物径 (mm)	許容垂直荷重 (kgf)	破壊強度 (kgf)	全高(mm)	全長(mm)	全幅(φ)	重量(kg)	品種番号	システムコード
小型 単輪	410以下	50以下	100	320以上	234	70	φ86	1.0	2005071	20-200-510-05
大型 単輪	1520以下	70以下	150	480以上	285	105	φ104	1.7	2005073	20-200-510-30