

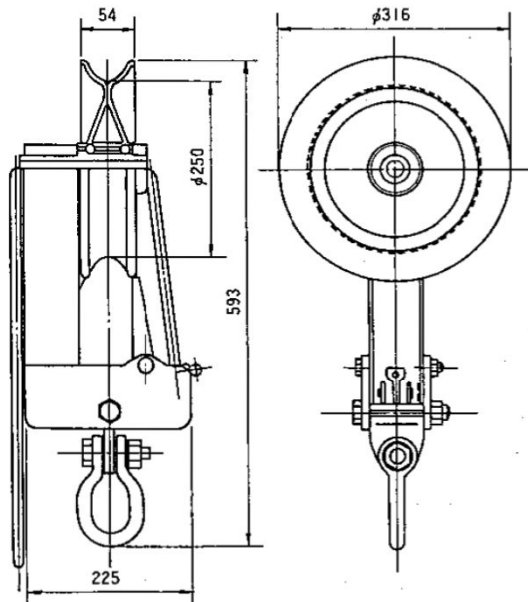
# プレス(ワイヤ)押え金車

## 適用

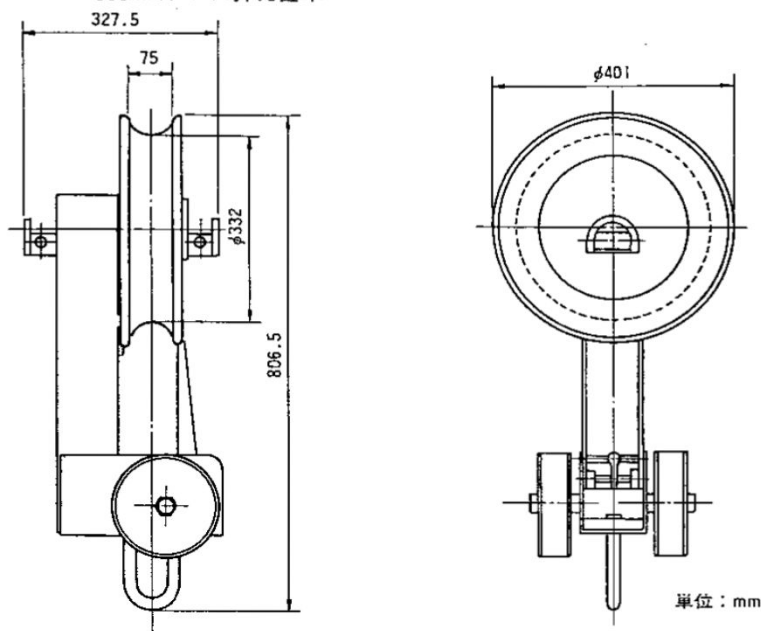
架空送電の建設時において、ワイヤまたは電線のはね上りが生じる箇所での、はね上りを抑制するために使用する

品種番号	20-05-038
仕様	φ300
メーカー	安田製作所

250mmプレス押え金車



300mmプレス押え金車



強度	250mmプレス押え金車	型式	重量
通過物径	φ44mm以下	P242	20kg
定格荷重	2000kgf		

強度	300mmプレス押え金車	型式	重量
通過物径	φ64mm以下	P243	65kg
定格荷重	3000kgf		



## 特長

ホイール溝部表面に合成樹脂ポリウレタンゴムをほどこすことにより延線にも兼用できる。  
 また、ワイヤ脱線防止用ガイドローラを備えているワイヤまたは電線上で金車が倒れないようなバランスを持つ構造でありワイヤジョイントクレビスの通過が可能である。  
 軸受部は、低抵抗で円滑な回転をさせる為、優秀なボールベアリングを使用している。

型式	種類	最大通過物径 (mm)	定格荷重 (kgf)	破壊荷重 (kg)	全高 (mm)	全長 (mm)	全幅 (mm)	重量 (kg)	品種番号	システムコード
P243	φ300	φ64	3,000	9,600	806.5	401.0	327.5	65	20-05-038	20-200-400-30